

шую продуктовую линейку, уделяя особое внимание продукции с индексом «Эко», так как при ее производстве используются экологически безвредные добавки в рецептуре пленок. Всегда гарантированы профессиональные онлайн-консультации по вопросам применения того или иного продукта.

Хаогенпласт
Москва, ш. Энтузиастов, д. 56, стр. 32, офис 445
Тел.: (495) 228-6468, 221-4062
e-mail: info@haogenplast.ru
www.haogenplast.ru



IMAWELL EVOLINE.EXTERIOR.

Усовершенствованный продукт для наружной отделки

Полимерные пленки evoline.exterior, созданные на основе полипропилена, отличаются повышенной устойчивостью к свету и неблагоприятным погодным условиям, а потому идеально подходят для декоративной отделки внешних оконных профилей, заборов, входных дверей, панелей и гаражных ворот.



Технологии и ноу-хау в одном

evoline.exterior уже много лет не только противостоит воздействию солнца, дождя, жары и холода, но и сочетает типичные характеристики продукции линии Evoline: экологичность и специальный состав материала. Ведь именно многослойная структура пленки в комбинации с ультрасовременной электронно-лучевой обработкой обеспечивает отличную свето- и атмосферостойкость продукта, без применения растворителей, пластификаторов, формальдегидов и ЛОС.

Технические характеристики пленки evoline.exterior:

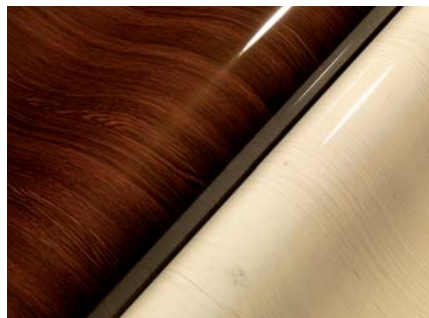
- исключительная свето- и атмосферостойкость;
- устойчивость к царапинам, истиранию и образованию пятен;

- простота ухода;
- стойкость к старению;
- тепло- и влагостойкость;
- эластичность (подходит для профилей со сложной геометрией);
- экологичность (не содержит растворителей, пластификаторов, формальдегидов и ЛОС).

ПВХ-пленки для ламинации подоконников

Оконные профили, подоконники или различные мебельные элементы – наш ассортимент термопластичных 2D-пленок позволяет облицовывать как деревянные материалы, так и поверхности из пластика и металла, обеспечивая при этом долговечность конечного продукта. Внушительный ассортимент расцветок, декора, степени блеска, качества поверхности и рельефного тиснения с легкостью удовлетворит индивидуальные предпочтения любого клиента.

В нашей коллекции представлены 2D-пленки ПВХ с различными технологическими и эксплуатационными свойствами, соответствующими области применения и поставленной задаче. По запросу клиента возможны поставки материала с дополнительной защитной пленкой, а также поставки эксклюзивных декоров.



Технические характеристики 2D-пленок:

- не содержат растворителей, тяжелых металлов в составе и цветковых пигментах;
- стойкость к образованию пятен;
- устойчивость к царапинам и истиранию за счет защитной покраски;
- светостойкость и устойчивость к УФ-излучению;
- высокая эластичность;
- стабильность тиснения.

IMAWELL GmbH
Königsberger Str. 100, 40231
Düsseldorf, GERMANY
Tel.: +49 (211) 737-788 25
Fax: +49 (211) 737-788 22
E-mail: info@imawell.de
www.imawell.de

ADOfilm

ADOfilm

Новое имя на рынке пленок для ламинации светопрозрачных конструкций



Концерн ADO Group, дочерней компанией которого в России является ООО «Винтек Пластик», владелец брендов ACCADO, WINTECH, PLASWIN, GRUNDER, начал продажу в России своего нового продукта – экстерьерной пленки ADOfilm. До этого компания «Винтек Пластик» занималась производством и продажей оконных ПВХ-профилей и фурнитуры.

Положительный опыт, накопленный в предыдущие годы, когда компания «Винтек Пластик» заняла топовую позицию на рынке оконных комплектующих, планируется перенести на развитие нового продукта. Это должно поставить новый бренд ADOfilm рядом с мэтрами ламинационной пленки.

Учитывая пожелания клиентов о максимальной подстройке под потребности рынка, идет постоянная работа над расширением ассортимента пленок. В складской программе в наличии около 20 вариантов пленки по декору и фактуре, два типоразмера по ширине рулонов (660 мм и 1320 мм). Принцип гибкости в выработке решений и оперативность их принятия позволяет сильно сжать сроки запуска новых продуктов.

Качественный уровень предлагаемого продукта получил положительную оценку у потребителей. Внешний вид пленок, технологичность в использовании и эксплуатационные свойства – ничто не вызывает отрицательных отзывов. А поведение готовых конструкций при условиях активного солнца, то есть повышенном уровне УФ- и ИК-излучения, оказалось выше всяких похвал. Пигменты пленок ADOfilm остаются такими же яркими, а рисунок и поверхность ровными, соответствующими первоначально установленному дизайну.

Темпы роста потребления пленки ADOfilm в 2017 году опередили запланированные показатели. Поэтому в новом 2018 году компания планирует усилить работу по продвижению пленок ADOfilm.

- Экологичные полиуретановые клеи-расплавы:
 - клеи-расплавы для ламинации оконных профилей;
 - клеи-расплавы для ламинации подоконников.
- Примеры.

ООО «ЙОВАТ»
143000, Московская обл., Одинцовский р-н,
г. Одинцово, ул. Восточная, д. 10, офис 301
Тел.: (495) 941-9092, 941-9093
e-mail: info@jowat.ru
www.jowat.ru



IMA WELL

Novima. Клеевые материалы, сертифицированные по стандарту RAL-GZ 716

IMA WELL предлагает широкий выбор инновационных клеевых материалов, убеждающих высоким качеством и гарантирующих эффективный и экологически благоприятный процесс производства. В ассортименте IMAWELL клеевые материалы для различных применений, на различной основе и с различными характеристиками.

Для облицовывания оконных профилей IMAWELL рекомендует влагосвязующие, реактивные клеи-расплавы на основе полиуретана (PUR), которые гарантируют максимальную силу склеивания как при внешней, так и при внутренней отделке помещений. Наши клеи-расплавы на основе ПУР обладают чрезвычайной термостойкостью и обеспечивают безупречное склеивание там, где это необходимо. Все ПУР-клеи-расплавы novima.therm могут использоваться для клеевого нанесения валиком или шлицевой дюзой.

novima.therm 440R

Сертифицированный клей по стандарту RAL-GZ 716 для облицовывания оконных ПВХ-профилей, применяется с клеевым подслоем novima.add 812 и novima.add 830, клей novima.therm 440R прочно утвердился в области облицовывания мебели и деталей интерьера для облицовывания древесных, ПВХ- и алюминиевых профилей декоративными пленками.

Характеристики:

- открытое время среднее;
- высокая исходная прочность;
- облицовывание оконных профилей (с применением клеевого подслоя novima.add 812 и novima.add 830);

- сертифицирован по стандарту RAL-GZ 716;
- высокая хладо- и термостойкость после реакции;
- высокая водо- и растворостойкость.

novima.add 812

Клеевой подслоя, сертифицированный в сочетании с клеем-расплавом novima.therm 440R по стандарту RAL-GZ 716, предназначен главным образом для облицовывания оконных профилей.

Характеристики:

- растворителесодержащий;
- низкое содержание ЛОС;
- огнестойкий;
- бесцветный;
- сертифицирован по стандарту RAL-GZ 716.

novima.add 830

УФ-флуоресцентный клеевой подслоя, наносимый непосредственно перед началом облицовки, отлично зарекомендовал себя в области облицовывания оконных профилей в сочетании с PUR-клеем-расплавом novima.therm 440R (стандарт RAL-GZ 716).

Характеристики:

- УФ-флуоресцентный;
- огнестойкий;
- жидкий;
- быстровыветриваемый;
- сертифицирован по стандарту RAL-GZ 716.

IMA WELL GmbH

Konigsberger Str. 100, 40231

Düsseldorf, GERMANY

Tel.: +49 (211) 737-788 25

Fax: +49 (211) 737-788 22

E-mail: info@imawell.de

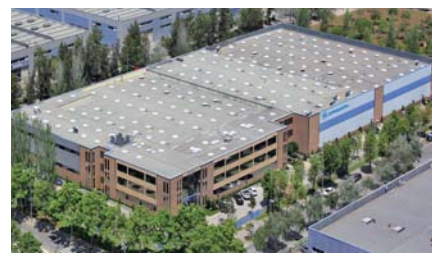
www.imawell.de

СТАНКИ ДЛЯ ЛАМИНАЦИИ



BARBERAN S. A.

BARBERAN S. A. основана в 1929 году и является семейным предприятием, которое производит промышленное оборудование для отделки поверхности. Мы разрабатываем и производим станки для повышения производительности на фабриках в мебельной, строительной или упаковочной промышленности. Наш бизнес состоит из 4 подразделений: каширование, окутывание, лакирование и цифровая печать.



Международное присутствие

Barberan ежегодно участвует в самых важных выставках по всему миру и имеет 27 000 м² современных производственных помещений. Стратегическое местоположение в городе Кастельдефельсе (Барселона, Испания) облегчает отправку грузов через воздушные или морские перевозки. 85% продукции Barberan идет на экспорт, поэтому наши установки присутствуют на заводах, расположенных в более чем 60 странах на 5 континентах.

Ключевые особенности

Современное оборудование спроектировано для достижения наилучших результатов и следует последним тенденциям в разных областях применения. Инновации и опыт используются для разработки более эффективных производственных линий с максимальной надежностью и производительностью, поэтому наши клиенты могут достичь желаемого результата простым, безопасным, экологически чистым способом с высоким уровнем контроля затрат.

Идеальное сочетание: цифровые принтеры JetMaster и лакирование High Gloss

Высокоглянцевые линии HotCoating также могут сочетаться с технологией цифровой печати JetMaster, производитель может выполнить на заказ полностью индивидуальный дизайн, что устраняет необходимость хранения моделей для немедленной поставки.

FINGER PULL: проходные постформующие системы

Barberan производит линии для нанесения высококачественной глянцевой или матовой декоративной пленки на верхнюю сторону панелей из ДСП или МДФ и постформирования с одной или обеих кромок. Панели могут иметь разную форму и максимальную ширину 950 мм. Установка работает с использованием PUR-клея-расплава, а скорость может регулироваться от 5 до 25 м/мин.

Эффект фотобумаги: принтеры JetMaster и компактная линия HG

Ламинатор Compact Line HG разработан для наклеивания прозрачной высоко-



глянцевой пленки на поверхности, в том числе с цифровой печатью или меламиновыми пленками для получения идеального эффекта фотобумаги.



Окутывание профилей с быстрой системой замены инструмента

Высокоскоростные окутывающие линии оборудованы системой быстрой замены инструмента под профили. Эти надежные револьверные системы идеальны для быстрой замены при небольших партиях с минимальными затратами. Модернизируется для работы с пленкой High Gloss.

Посетите канал Barberan на YouTube для просмотра видеороликов о системах каширования, линиях лакирования и окутывания и цифровых принтерах.

BARBERAN S.A.

Poligono Industrial Cami Ral. C/Galileo 3-9

08860 CASTELLDEFELS (BARCELONA). SPAIN

Tel: +34 (936) 350-810

www.barberan.com

www.jetmasterseries.com



UNIMAK



Фирма «УНИМАК Инжиниринг», основанная в Стамбуле, за 17 лет своей деятельности произвела более 2 000 единиц оборудования, которое по сей день продолжает бесперебойно работать, чем внушает доверие новому поколению инвесторов и основателей современных промышленных предприятий.

Мы являемся крупнейшим в Турции производителем оборудования для пластиковой и деревообрабатывающей промышленности, в частности: ламинирующих станков для профилей и панелей, линий для каширования ровных поверхностей, станков для нарезки ПВХ-пленки, защитной пленки, клейких лент и мебельной кромки, комплексных решений для полной автоматизации производств.



Конкурентные преимущества «УНИМАК Инжиниринг»:

- Ответственность, стабильность и честность.
- Высокое качество продукции за счет многократных испытаний всех узлов оборудования, постоянного совершенствования и внедрения современных технологий.
- Личный подход к каждому потребителю.
- Наличие в штате специалистов «старой школы», которые отвечают за передачу важного и редкого опыта молодым коллегам.
- Демонстрация оборудования в рабочем состоянии на всех выставках, в которых мы принимаем участие.
- Доверие потребителей. Компания основана в 2000 году и за годы усердной работы достигла высоких результатов, с каждым годом привлекая в свой список клиентов новых покупателей. По сей день мы сотрудничаем с покупателями, разместившими первые заказы 17 лет назад.
- 55% оборудования экспортируется и активно используется на производствах компаний из более 35 стран мира на 5 континентах.

ООО «УНИМАК ИНЖИНИРИНГ»
Tuzla Kimya Sanayicileri O.S.B
Melek Aras Biv. Analitik Cad. No: 40
34956 Tuzla / Стамбул / ТУРЦИЯ
Тел.: +90 (216) 593-1580
Факс: +90 (216) 593-1426
e-mail: info@unimak.tc
www.unimak.tc



IMAWELL

Компания IMAWELL – специалист в области профилеоблицовывания; уже более 20-ти лет мы поставляем декоративные пленки, клеевые материалы и ноу-хау в технологии обработки и облагораживания поверхностей и являемся одним из ведущих поставщиков в своей отрасли в России и сопредельных государствах.

Области применения: производство мебели и деталей интерьера, стеновые, потолочные и напольные покрытия, межкомнатные двери и окна.

Оборудование IMAWELL для ламинации оконного профиля:

- Профилеоблицовочные установки Tesnima (серия Window – для оконного профиля).
- Установка для нанесения праймера PrimeStar 2010.

Профилеоблицовочные установки. Эффективность и производительность от профессионалов

В рамках тесного сотрудничества с нашим многолетним партнером, фирмой düspohl, мы предлагаем продукцию из четырех различных серий профилеоблицовочных ламинационных установок. Основной сферой применения для оконного производства является ламинация ПВХ-профилей. Все установки отвечают высоким характеристикам долговечности и надежности в эксплуатации, могут быть укомплектованы дополнительными компонентами, в зависимости от индивидуальных пожеланий клиентов.

Установки для ламинации оконного профиля:

Тип машины	Рабочая ширина
EasyWrap Window 310 S	310 – 550 мм
EasyWrap Window 400 S	
EasyWrap Window 550 S	
MultiWrap Window 250 S	250 – 700 мм
MultiWrap Window 400 S	
MultiWrap Window 550 S	
MultiWrap Window 700 S	
PowerWrap Window 250 S	250 – 700 мм
PowerWrap Window 400 S	
PowerWrap Window 550 S	
PowerWrap Window 700 S	

Установки серии PowerWrap являются высокотехнологичными установками для серийного производства. Этот лидер премиум-класса среди облицовочных установок был разработан главным образом

для серийного производства с высоким объемом выпуска и рекомендуется для крупных предприятий с высокими объемами продаж.

- Агрегаты для предварительного плавления с автоматической очисткой;
- производительность плавления до 300 кг/ч;
- скорость производства до 100 м/мин;
- беспрерывное производство с автоматической системой замены рулонов;
- бесступенчато регулируемая шлицевая дюза (международный патент) с рабочей шириной до 700 мм (исполнение PowerWrap Wide до 1400 мм) для гомогенного нанесения клея;
- автоматическое позиционирование облицовочного материала и дюзы в требуемое положение;
- мощные обрезные и фрезерные агрегаты для идеальной обработки.

PowerWrap: универсал премиум-класса, максимальная эффективность и эксплуатационное удобство



Установка PowerWrap с собственной зоной облицовывания и фрезерным станком предназначена главным образом для использования на крупных предприятиях с серийным производством. Эта установка объединяет высокое эксплуатационное удобство, автоматизированные системы управления и выдающуюся производственную мощность. С высокотехнологичной установкой PowerWrap, оснащенной дополнительными опциями – автоматической системой замены рулонов или системой быстрой смены фильтрующих элементов, позиционирование заготовки с управлением метками из алюминиевых полос, открывается новый мир профилю облицовывания.

Технические характеристики:

- рабочая ширина от 250 до 1000 мм;
- PowerWrap Wide до 1400 мм;
- высота профиля до 100 мм;
- скорость транспортировки от 5 до 100 м/мин.

Преимущества и техническое оснащение:

- частотно-регулируемый привод;
- подготовительно-очистительные агрегаты;
- система для нанесения праймера в комплектации PowerWrap Window;
- позиционирование заготовки с управлением метками из алюминиевых полос;

- агрегаты для плавления ЭВА, ПО и ПУР-клея в виде гранул или блок-формы;
- размотчик рулонного материала;
- автоматическая система замены рулонов;
- не зависящая от скорости подачи система дозирования клея в комплектации со шлицевой дюзой;
- бесступенчато регулируемая шлицевая дюза;
- позиционирование шлицевой дюзы в требуемое положение;
- управление с помощью сенсорного монитора Touch-Screen;
- система быстрой смены фильтрующих элементов;
- система быстрой смены прижимных валиков в зоне облицовывания;
- оптимизация времени подготовки благодаря растровой перестановке транспортных колес (патент);
- центральная регулировка ширины в зоне облицовывания;
- рулоны из силиконового каучука;
- автономный электрошкаф;
- светозащитная решетка на рабочей стороне станка для безопасности персонала;
- для листового материала: автоматический магазин шпона с абсолютной точностью позиционирования.

PrimeStar 2010 – надежно, accurately и с быстрой переоснасткой



Установка для нанесения праймера PrimeStar 2010 разработана для оптимальной дозировки водных праймеров с малым содержанием ЛОС. Технология очистки ЕСОplus сокращает образующиеся в результате использования растворителей эмиссионные показатели приблизительно на 90%, а также обеспечивает постоянное качество склеивания и чистоту установки. PrimeStar 2010 является модульной системой оснащения для любой ходовой облицовочной установки и легко поддается модернизации.

Преимущества:

- Интегрированный блок управления обеспечивает подачу постоянного количества праймера при любой скорости процесса (возможная скорость 40 м/мин и более).
- Самоочищающаяся система фильтрации удаляет из праймера возможные за-

грязнения при обратном ходе установки, т. е. до того, как он снова начнет подаваться в систему.

- Встроенная система управления уровнем жидкости в емкости для грунтовки автоматически забирает во внешнем резервуаре необходимый объем праймера.
- Количество наносимого праймера намного меньше 10 г/м².
- Переоснащение в течение нескольких секунд.
- Головки нового поколения: экономичность и легкость нанесения на любой геометрический профиль.
- Визуальное и независимое от языка управление с помощью сенсорного экрана.

Что отличает установки фирмы düspohl

- Высокая эксплуатационная гибкость в обработке различных деталей из массивной древесины, а также древесных, синтетических и металлических материалов; в использовании облицовочных материалов: шпона, пленок на бумажной основе, полимерных пленок, акрила, CPL в виде листов или рулонов; в использовании известных клеящих материалов: ЭВА, ПО, ПУР.
- Ориентированные на потребности и перспективы системы, позволяющие дополнительное оснащение в рамках растущих индивидуальных запросов.
- Высокое качество продукции и повышение надежности технологического процесса благодаря запатентованной шлицевой дюзе и геометрии задвижек, точной низкой дозировке клея (независимо от скорости подачи), различным высокотехнологичным составляющим (станция размотки с автоматической системой натяжения полотна, TensionControl, высокоточная система нагрева пленки FHS, современные лазерные технологии).
- Значительный рост производительности за счет обработки небольших объемов производственных партий.
- Оптимизация времени подготовки благодаря запатентованной растровой перестановке транспортировочных колес и системе быстрой смены прижимных валиков.
- Минимальное привлечение персонала (1-3 работника на установке, в зависимости от уровня автоматизации).
- Высокая рентабельность и соотношение цена-качество.

IMAWELL GmbH
Königsberger Str. 100, 40231
Düsseldorf, GERMANY
Tel.: +49 (211) 737-788 25
Fax: +49 (211) 737-788 22
E-mail: info@imawell.de
www.imawell.de